

SKYSTAR

灯光技术规范

SMALL DJ-250A

5R扫描电脑灯

用户手册



SKYSTAR

亮星电子灯光设备厂

[Http://www.lightskystar.com](http://www.lightskystar.com)

注意事项

请仔细阅读这本手册，因为它包括关于如何安全地使用和安装的重要信息。

请保存这本手册以便日后查阅。

- 只适合室内用户使用。
- 在打开包装后，请检查灯体是否完好。
- 如有疑问请联系经销商或服务中心。
- 所有可能有危害性的包装（如胶袋，泡沫等）要放在小孩不可达到的地方。
- 关于灯具的电器线路施工和灯体安装必需是专业的电气工程人员实施。
- 在灯具的插座和插头连线的安装，必需由熟悉电脑灯光专业人员操作。
- 不要接触通电后灯具，这样有可能会发生危险。
- 不要将镜头对向太阳，这样有可能会发生火灾。
- 安装灯具必需离开墙体15CM以上。
- 注意使用环境：
 - 不要在温度40度以上使用。
 - 不要在温度2度以下使用。
 - 在湿度35%---80% 使用。
- 在确认没有可燃气体，水和金属物质进入到灯体内部后，才能接通电源。
- 在使用中出现各种问题，请立刻联络最近的经销商。
- 不要尝试自己修理和改装灯具，任何人为的损坏都不在保修范围内，亮星电子灯光设备厂将收取维修费或拒绝维修。

保护我们的环境，不要将包装物随意乱扔，请将它们重复使用。

技术说明

电源:	220V/50HZ
耗电:	250VA
光源:	5R
频闪:	1-10次/秒
颜色:	高质镀膜构成9+1颜色系统。
图案:	8图案,带自转
通讯协议:	标准DMX512信号
安全标准:	电气安全符合CE20/22三级标准。
保险丝:	220V/5A
规格:	515X185X165mm (L X W X H)
重量:	6Kg

通道控制

通道1

0-255控制X向扫描角

通道2

0-255控制Y向扫描角。

通道3

0-160控制颜色或图案变换,
161-255控制颜色或图案彩虹
效果变化速度。

通道4

0-255控制X, Y向扫描角速度。

通道5

0-8控制关灯, 9-244控制频
闪速度, 245-255控制开灯。

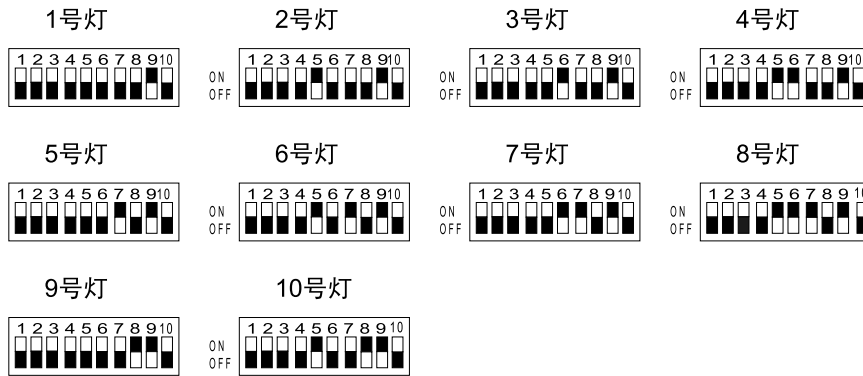
通道6

0-255控制图案变换

安装灯位和焦距调节

DJ电脑灯的通用安装方法有多种，可吊装于灯架之下或垂直放置在地面之上甚至放置在DJ台上。调节焦距只将第十位地址码置于ON位置，使其切断通讯并停止自走。然后调节镜头使图案在照射面得到清晰的投影。

DJ-250A电脑灯使用16通道控制台的地址码设置：



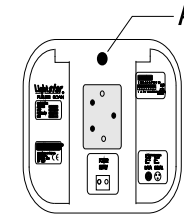
光源

警告：不要直接用眼睛直接观看光源

注意：不要频繁开关DJ电脑灯的光源控制开关。

DJ电脑灯的光源使用**5R 200W**（平均寿命700小时）

更换方法：松开A所指的固定螺丝，拉出上盖。在灯泡座总成更换灯泡。



保养

定期清洁光学镜头，反光镜是保证通光量有足够输出的必要条件。清洁灯具内的灯泡，反光杯，颜色转换盘，电气线路和电路板有利于延长它们的寿命及保证其正常工作。一般情况如灯具每天都工作则每15-20天清洁一次，如不是每天工作也应40-60天清洁一次。每累计工作300小时应进行一次全面测试运行，检查各种功能是否正常。

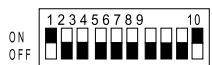
工作模式

运行内置程序模式

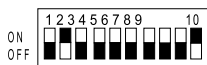
DJ电脑灯是为提供简易运行特设内置程序运行模式，使用户在不使用控制台的情况也可通过灯上的IP码设定选择演绎效果。

• DJ电脑灯的内置程序运行模式IP码设置。

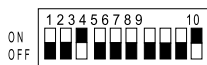
图案颜色跳动变化



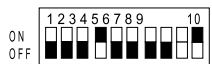
图案颜色柔和变化



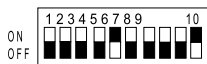
图案颜色快速变化



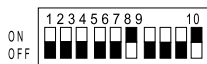
碎花碟或风火轮快速自转



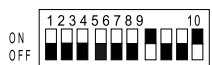
碎花碟或风火轮柔和自转



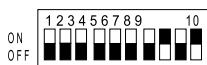
碎花碟或风火轮快速声控



碎花碟或风火轮柔和声控



快速频闪



慢速频闪



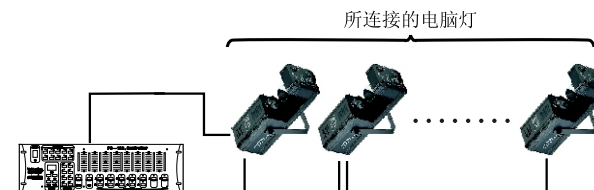
以上九种程序其中IP码1, 2, 3所指的为图案颜色变化程序组, IP码4, 5, 6, 7所指的为碎花盘或风火轮转动模式程序组。当设置为6, 7时为声控模式, 调节灯上的电平控制电位器能得到合适的声控效果。IP码8, 9所指的为频闪调节目程序组。组内IP码只可单选, 组间IP码可复选, 即: IP码选1, 4, 9则效果为图案颜色跳动变化, 碎花碟或风火轮快速自转并带有慢速频闪。

DMX512控制模式

DJ-250系列电脑灯的DMX512信号格式采用1-256通道控制。具体通道设置为:

IP码+1=通道数。

系统连接图:



DJ-250A电脑灯使用12通道控制台的地址码设置:

