

SKYSTAR

灯光技术规范

高效追光灯 **SHANOW - 330**

SHANOW - 330A

专业扫描电脑灯系列

用户手册



SKYSTAR

亮星电子灯光设备厂

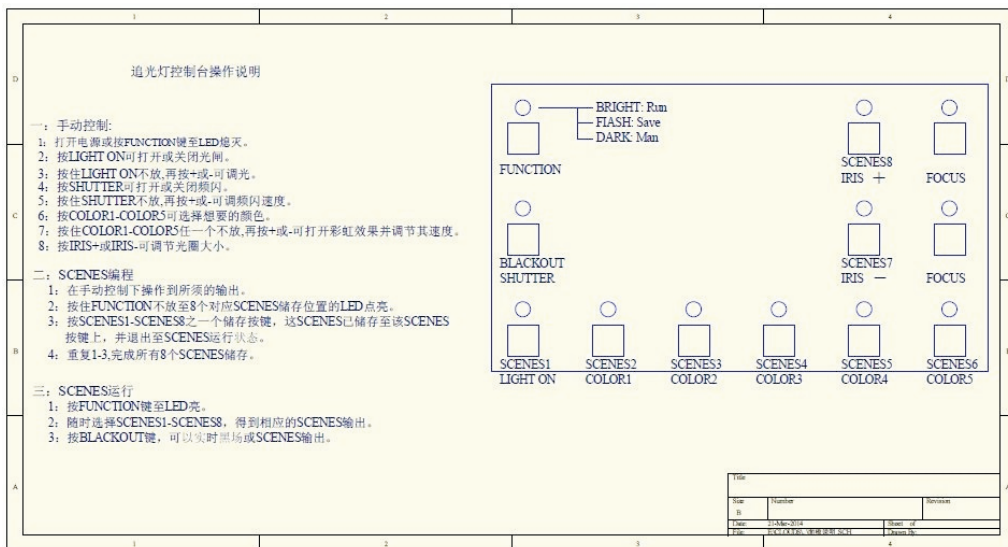
[Http://www.lightskystar.com](http://www.lightskystar.com)

保养

定期清洁光学镜头，反光镜是保证通光量有足够输出的必要条件。清洁灯具内的灯泡，反光杯，齿轮组件，电气线路和电路板有利于延长它们的寿命及保证其正常工作。一般情况如灯具每天都工作则每15-20天清洁一次，如不是每天工作也应40-60天清洁一次。每累计工作300小时应进行一次全面测试运行，检查各种功能是否正常。

工作模式

在灯具上直接按下手柄控制光圈，光闸，焦距。
在控制面板上直接按下控制开关，(SHANOW-330A)



注意事项

请仔细阅读这本手册，因为它包括关于如何安全地使用和安装的重要信息。
请保存这本手册以便日后查阅。

- 只适合室内用户使用。
- 在打开包装后，请检查灯体是否完好。
- 如有疑问请联系经销商或服务中心。
- 所有可能有危害性的包装（如胶袋，泡沫等）要放在小孩不可达到的地方。
- 关于灯具的电器线路施工和灯体安装必需是专业的电气工程人员实施。
- 在灯具的插座和插头连线的安装，必需由熟悉电脑灯光专业人员操作。
- 不要接触通电后灯具，这样有可能会发生危险。
- 不要将镜头对向太阳，这样有可能会发生火灾。
- 安装灯具必需离开墙体15CM以上。
- 注意使用环境：
 - 不要在温度40度以上使用。
 - 不要在温度2度以下使用。
 - 在湿度35%—80% 使用。
- 在确认没有可燃气体，水和金属物质进入到灯体内部后，才能接通电源。
- 在使用中出现各种问题，请立刻联络最近的亮星公司经销商。
- 不要尝试自己修理和改装灯具，任何人为的损坏都不在保修范围内，亮星电子灯光设备厂将收取维修费或拒绝维修。

保护我们的环境，不要将包装物随意乱扔，请将它们重复使用。

技术说明

工作电压: AC90-240V 50Hz/60Hz

光源: Philips MSD 15R

功率: 400W

光斑角度: 3° 至 15° 可调

频闪: 1-7次/秒 (SHANOW-330A)

投射距离: 40-50米

- 4种颜色+白光, 彩虹效果 (SHANOW-330A)
- 轻便, 亮度高 (超越传统1200W追光灯亮度)
- 控制面板按键, 直观易用 (SHANOW-330A)
- 轴流风扇致冷, 内部优化风路设计, 散热充分良好;
- 符合各种安全保护, Ip20保护等级;
- 适用于舞台、婚庆、多功能演艺厅及迪斯科等场合。

灯具尺寸: 长560×宽280×高200 (mm)

包装尺寸: 长620×宽330×高240 (mm)

净重: 9 公斤

毛重: 11公斤

安装灯位和焦距调节

追光电脑灯的通用安装方法是:

将灯具安放在所配的灯架上, 根据不同的投射距离调节镜头使投射的光斑更清晰。

光源

警告: 不要用眼睛直接观看光源

注意: 追光电脑灯在通电二十秒后, 光源仍未点亮就立刻 关闭电源进行检查。

在每次开启和关闭电源的间隔时间要大于十分钟。

追光电脑灯的光源

——金属卤化物灯MSD3330 (平均寿命500小时)

更换方法: 松开后盖的固定螺丝, 拉出上盖。在灯泡座总成更换灯泡。

